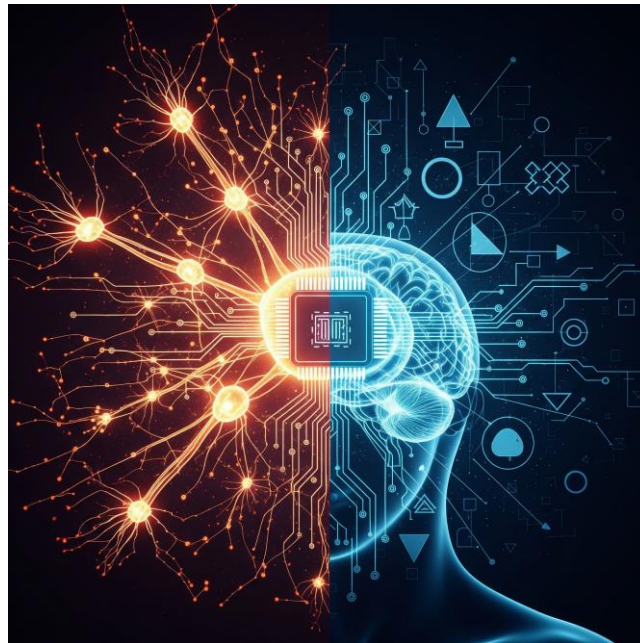




## PRESSEMITTEILUNG

### **Golem.ai: Neuro-symbolische KI – die souveräne Alternative zu den riskanten Versprechen generativer Modelle**



Paris, 9 september 2025,

**Während der Hype um generative Modelle, insbesondere LLMs (Large Language Models), seinen Höhepunkt erreicht, bekräftigt Golem.ai unter der Leitung seines CEO Killian Vermersch eine eigenständige Vision der Künstlichen Intelligenz. Das französische Start-up setzt auf neuro-symbolische KI, die die adaptive Leistungsfähigkeit neuronaler Netze mit der erklärbaren Strenge symbolischer Ansätze verbindet.**

LLMs, die massiv auf riesigen Datenmengen trainiert werden, sind in Tools wie ChatGPT oder Gemini unverzichtbar geworden. Ihre Fähigkeit, flüssige Sprache zu erzeugen, macht sie zu attraktiven Lösungen. Doch ihre Funktionsweise bleibt undurchsichtig, ihre Antworten sind manchmal unvorhersehbar, und ihr Einsatz erfordert erhebliche Hardware-Ressourcen, insbesondere spezialisierte Grafikprozessoren. Hinzu kommen bekannte Risiken: Verzerrungen (Bias), Halluzinationen, Abhängigkeit von externen Clouds sowie Schwierigkeiten bei der Einhaltung regulatorischer Rahmenwerke wie der DSGVO oder dem AI Act.

*“ Im Gegensatz zu LLMs, die als ‚Black Boxes‘ funktionieren und schwer zu rechtfertigende Antworten generieren, basiert die Lösung von Golem.ai auf einer*

*expliziten Architektur: Jede Regel ist lesbar, jede Entscheidung nachvollziehbar. Diese transparente Funktionsweise erleichtert die Einhaltung regulatorischer Anforderungen wie der DSGVO oder des AI Act und gewährleistet gleichzeitig die vollständige Kontrolle über die Daten“, erklärt Killian Vermersch.*

Diese Hybridisierung ermöglicht es, eine vertrauenswürdige, ressourcenschonende und zuverlässige KI zu entwickeln, die Flexibilität und Verständlichkeit vereint. Die vom französischen Start-up vorgeschlagene Lösung läuft auf herkömmlichen CPUs, die in den meisten Unternehmensservern verfügbar sind – ohne komplexe Trainingsphasen oder hohe technische Kosten. Die so eingesetzte KI ist bis zu 1.000-mal leichter auszuführen als ein LLM und hat eine minimale Umweltbelastung.

Die konkreten Vorteile zeigen sich schnell in der Praxis. Dank der neuro-symbolischen KI können Kunden von Golem.ai ihre Auslagerungskosten im Kundenservice um den Faktor 10 senken, die Reaktionszeiten um 50 bis 80 % verkürzen und ihre Erstkontakt-Lösungsrate verdreifachen. Dieser ROI, messbar schon in den ersten Wochen, wird zu einem entscheidenden Argument für Unternehmen, die automatisieren wollen, ohne dabei Qualität und Compliance aus der Hand zu geben.

In Branchen wie Versicherung, Finanzen oder dem öffentlichen Sektor, in denen Präzision und Compliance essenziell sind, garantiert der Ansatz von Golem.ai stabile Antworten und vollständige Nachvollziehbarkeit. Unternehmen wie Manutan oder AssurOne berichten: Durch die Automatisierung der E-Mail-Bearbeitung oder die Optimierung ihrer Antragsprozesse konnten sie schnell Produktivität, Zuverlässigkeit und Servicequalität steigern – und gleichzeitig Fehler, Vertrauensverlust und regulatorische Sanktionen vermeiden.

Diese technologische Positionierung ist Teil eines starken Engagements für digitale Souveränität. Die KI von Golem.ai wird zu 100 % in Frankreich entwickelt, auf einer souveränen Cloud (Scaleway) gehostet und hängt weder von LLMs noch von ausländischen Infrastrukturen ab. Daten bleiben geschützt, kontrolliert und mit den europäischen Anforderungen konform – ein strategisches Thema auf kontinentaler Ebene.

Seit seiner Gründung im Jahr 2016 setzt Golem.ai auf die Kombination aus symbolischer Logik und neuronalen Netzen – lange bevor dieser hybride Ansatz von führenden Fachleuten anerkannt wurde. Diese Pionierentscheidung ermöglicht es heute, eine glaubwürdige, ressourcenschonende und steuerbare Alternative zu den großen generativen Modellen anzubieten, die von amerikanischen oder chinesischen Akteuren dominiert werden. Neuro-symbolische KI eröffnet damit einen differenzierten europäischen Weg, der auf Transparenz, Kontrolle und Nützlichkeit basiert.

**Über Golem.ai**

Golem.ai wurde 2016 gegründet und ist ein französisches Start-up, das sich auf Künstliche Intelligenz für die Analyse menschlicher Sprache spezialisiert hat. Die Lösung ermöglicht es Unternehmen, ihre eingehenden Nachrichten, Informationsflüsse und Anhänge besser zu verwalten – bei vollständiger Erklärbarkeit jeder Entscheidung. Heute trägt Golem.ai dazu bei, die Produktivität von Unternehmen zu steigern und gleichzeitig die Vertraulichkeit von Daten zu respektieren. Das Start-up wurde mit rund zehn Auszeichnungen geehrt. Seit 2019 gehört es zu den Alumni von French Assurtech und French IoT La Poste und erhielt den Preis, 10 000 Startups, um die Welt zu verändern“. Golem.ai beschäftigt rund dreißig Mitarbeiter.

Für weitere Informationen : <https://golem.ai/en/>

### **Pressekontakte**

Volga Agency

Dorian Canit - +33 7 77 78 79 23 - [dorian@volgarp.com](mailto:dorian@volgarp.com)

Charlotte Mouret - +33 6 58 46 57 99 - [charlotte@volgarp.com](mailto:charlotte@volgarp.com)